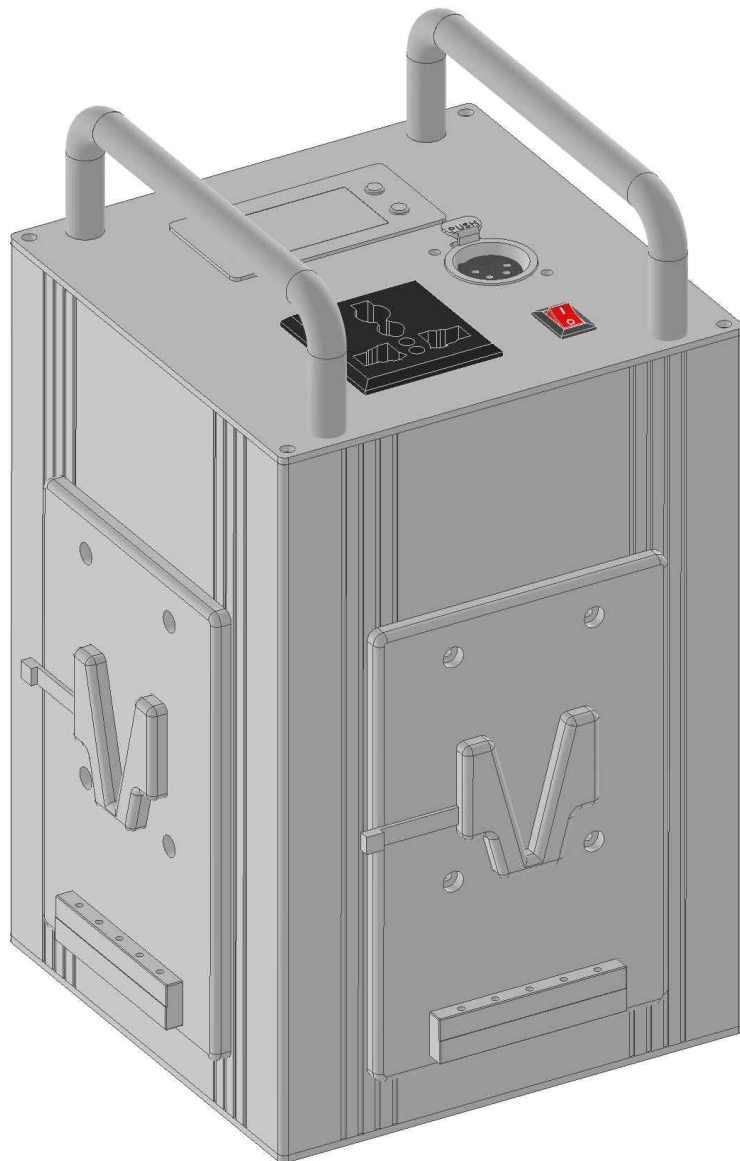


ML-PS1 POWER SUPPLY

제품사용설명서




Matrix Light

••• Contents •••

제품알기

01. 제품의 특징점	1
02. 사용설명서를 읽기 전에	1
03. 안전을 위한 주의사항	2
04. 제품 및 기본구성품 확인	5

각 부분의 이름과 기능

01. ML-PS1 파워서플라이 각부 명칭 / 기능설명	6
--------------------------------------	---

제품 설치와 사용방법

01. 제품 설치와 사용방법	6
02. 배터리 잔량 디스플레이 설정방법	7

문제 해결

01. 고장신고 전 확인사항	8
-----------------------	---

기타 정보

01. 서비스 안내	8
02. 보관 방법	8
03. 제품사양	9
04. 제품A/S관련정보	10

- 본 제품을 사용하기 전 반드시 "안전을 위한 주의사항"을 읽고 올바르게 사용하도록 하십시오.
- 본 제품은 성능향상을 위해 사전에 예고없이 변경될 수 있습니다.
- 제품의 원활한 설치와 안전한 사용을 위해 본 사용자 매뉴얼을 참조하십시오.
- 본 사용설명서는 Matrix Light 웹 사이트 www.matrixlight.com 에서 무료로 다운로드할 수 있습니다.

... 제품알기

01. 제품의 특징점 ...

전세계 유일의 스타링크 인터넷 파워 솔루션

Matrix Light ML-PS1을 구입해 주셔서 감사합니다. Matrix Light의 ML-PS1 Power Supply는 BP배터리를 이용해 스타링크 위성안테나를 구동할 수 있는 파워솔루션 입니다. 방송사에서 긴급 재난 상황시 또는 인터넷망 과부하로 인해 생방송 송출에 어려움이 있을경우 ML-PS1 Power Supply를 이용하면 전세계 어디서나 스타링크 위성 안테나를 구동해 5Mbps이상의 속도로 긴급 뉴스를 전송할 수 있습니다. 높은 신뢰성을 보장하는 ML-PS1은 방송사의 여러가지 제작상황에서 다양한 임무를 수행할 수 있는 최상의 지원장비가 될 것입니다.

직관적이고 편리한 배터리 잔량표시

Matrix Light의 ML-PS1 Power Supply는 AC 220V, DC 14.4V를 출력 할 수 있고 직관적인 Indicator를 기반으로 실시간 배터리 잔량을 정확하게 표시할 수 있도록 하였습니다.

항공기 탑승이 가능한 V Mount BP 배터리 사용

Matrix Light의 ML-PS1 Power Supply는 항공기 탑승이 가능한 V Mount BP 배터리를 사용할 수 있고, 사용중에도 배터리를 쉽게 교체 할 수 있습니다. 이것은 위성인터넷과 카메라를 동시에 연결해 별도의 AC 전원이 없는 상황에서도 장시간 Standby 상태로 대기할 수 있도록 만들어 줍니다.



고신뢰성과 편리함을 갖춘 올라운드 플레이어

Matrix Light의 ML-PS1 Power Supply는 스타링크 위성안테나를 구동할 수 있을 뿐 아니라 다른 조명 장치나 카메라, 야외용 모니터 등의 전원공급장치로 사용이 가능하며, 순수정현파를 구현해 고품질의 전원을 출력해 줍니다. 이는 신뢰성이 요구되는 방송장비를 사용함에 있어 안정적인 동작이 보장되는 전원공급 솔루션으로 그 역할을 감당할 수 있습니다.

02. 사용설명서를 읽기 전에 ...

사용설명서를 읽기 전에 아래 사항들을 확인하십시오.

안전을 위한 주의 사항에 사용되는 아이콘

아이콘	명칭	기 능
	경고	지시사항을 위반할 경우 사람이 사망하거나 중상을 입을 가능성이 있는 내용
	주의	지시사항을 위반할 경우 사람이 부상을 입거나 물적 손해 발생이 예상되는 내용

제품의 안전관련 사항과 제품보증 서비스기간에 대해

본 제품을 사용하기 전에 안전을 위한 주의 사항을 반드시 숙지하세요.

- 사용설명서상의 그림은 설명을 위해 그려진 것으로 실제의 모양과 부분적으로 다를 수 있습니다.
- 서비스를 요청하기 전에 사용설명서의 뒷 부분에 있는 '고장신고 전 확인사항' 을 참조하여 제품의 고장여부를 다시 한번 확인해 주세요.
- 고장이 아닌 경우 서비스를 요청하면 보증기간 이내라도 소정의 비용을 지불해야 합니다.
- 사용설명서를 따르지 않아서 발생하는 부상이나 제품 손상은 전적으로 사용자의 책임입니다.
- 중요 촬영전에 반드시 전체적인 라이트의 동작을 확인한 후 촬영해 주시기 바랍니다.

저작권

©2024 Matrix Light

본 사용설명서의 저작권은 Matrix Light에 있습니다.

Matrix Light의 사전 허가없이 설명서 내용의 일부 또는 전부를 무단 사용하거나 복제하는 것은 금지되어 있습니다.

03. 안전을 위한 주의 사항 ...

제품을 올바르게 사용하여 위험이나 재산상의 피해를 미리 막기 위한 내용으므로 반드시 지켜주시기 바랍니다.

고전압, 감전 및 화재 위험관련 사전숙지 사항

- △ 제품 또는 시스템을 작동하거나 설치하기 전에 모든 안전 정보 및 작동 지침을 읽고 이해하십시오.
- 안전 정보나 일반적인 상식수준의 규칙을 준수하지 않으면 자신과 타인에게 부상이나 사망 또는 장비 손상을 초래할 수 있습니다.
- △ 설명서에 설명된 대로 단독으로 사용하십시오.
- △ 로컬 AC 전원이 제품 유형 라벨에 인쇄된 전압 및 주파수 범위와 일치하는지 항상 확인한 후 사용하십시오.
- △ 항상 정격 인증된 전용연결 케이블만 사용하십시오.
- △ 배터리 팩을 사용할 때는 배터리 팩을 제품에 연결하기 전에 항상 전압이 제품 유형 라벨에 인쇄된 전압 범위와 일치하는지 확인하십시오.
- △ 케이블은 절대 운반용으로 사용하지 마십시오. 제품을 케이블에 걸지 마십시오. 배터리 팩을 제품 연결 케이블에 걸지 마십시오.
- △ 제품을 임의로 분해하거나 열지 마십시오.
- 절대 스스로 제품의 어떤 부분도 임의로 수리하지 마십시오. 유지보수 및 수리 작업은 Matrix Light 서비스 센터에서만 수행되며, 임의로 수리한 경우 제품은 사후 서비스보증을 받을 수 없습니다.
- 제품의 안전 기능을 우회하거나 제거하지 마십시오.

습도와 결로, 감전 및 화재 위험

- △ 제품을 비 또는 습기에 노출시키지 마십시오. 제품을 켤 때 응축된 습기가 제품을 전기적으로 손상시킬 수 있으므로 큰 온도 차이에 노출되었을 때는 2시간 동안 사용하지 마십시오.

- △ 커넥터 내부에 금속성 이물질이 들어가지 않도록 주의 하십시오. 단락을 유발하고 커넥터를 손상시킬 수 있습니다.

과열, 화재 위험

- △ 주변 온도가 45°C를 초과하면 제품을 작동하지 마십시오.
- △ 제품을 집중적으로 연속해서 사용하면 표면이 뜨거워질 수 있습니다(최대 80°C). 제품을 손으로 만지기 전에 제품이 충분히 냉각되었는지 확인하고 제품을 다루십시오.
- △ 작동 중에는 제품의 공기순환구 주변을 덮거나 외부통풍공간을 막지 마십시오. 제품의 공기 순환구 주위로 최소 0.5m(1.65ft)의 간격을 유지해야 합니다.
- △ 제품을 열원이나 근처에 두지 마십시오. 강한 열은 제품의 손상을 유발하거나 작동 중에 자동으로 전원이 꺼지게 되는 원인이 됩니다.
- △ 제품 또는 액세서리를 설치, 서비스 또는 이동할 때마다 작업 영역 아래의 접근을 차단하고 안정적인 플랫폼에서 작업하십시오.
- △ 액세서리 및 타사 액세서리(예: 배터리 팩 및 배터리 충전기)를 사용하는 경우 해당제품의 설명서를 따르십시오. 그것들은 중요한 안전과 보안 정보를 포함하고 있습니다.
- △ Matrix Light는 정기적인 육안 점검 외에 모든 전기 구성품을 12개월마다 전문가에 의해 전기적 안전성 점검을 할 것을 권고합니다.
- △ 제품의 작동 수명이 끝나기 전에 고장인 경우 Matrix Light 본사나 지사, 대리점, 서비스 에이전트 또는 이와 유사한 자격을 갖춘 사람에게 문의하십시오.

제품의 유지관리

- △ 제품의 표면을 용제나 강한 세제 등으로 청소하지 마십시오.
- △ 제품표면은 순한 세제로 적신 부드러운 천으로 닦아주시고, 표면을 너무 세게 문지르지 마십시오.
- △ 전기적 접점은 이소프로필 알코올을 적신 면봉으로 청소하십시오. 항상 전기 접점을 청결하게 유지하고, 부식된 부품은 교체 후 사용하십시오.
- △ 이 제품은 건조한 환경에서 사람과 물체를 비추기 위한 것 입니다. 항상 안전 정보를 따르십시오. 위에서 설명한 것 이외의 사용은 허용되지 않으며 안전사항을 지키지 않는 경우 제품손상, 단락, 화재, 감전 등과 같은 관련 위험을 초래할 수 있습니다.
- △ 제품에 설치된 디스플레이에 뜨거운 열이나 무리한 충격, 압력을 가하지 마십시오. LCD 디스플레이는 뜨거운 열에 의해 변형될 수 있으며, 디스플레이와 내부 회로는 매우 짧은 시간 내에 높은 열과 과도한 충격, 압력에 의해 손상될 수 있습니다.

파워서플라이 설치 / 운용관련

- △ 기름, 연기, 습기, 먼지가 많은 곳, 물(빗물)이 튀는 곳에 설치하지 마세요.
- △ 기름이나 습기가 내부로 들어가면 감전, 화재의 위험이 있습니다.
- △ 제품의 하단의 환기구를 막지 마세요. 내부 온도 상승으로 인한 부품의 수명저하와 화재의 원인이 될 수 있습니다.
- △ 전원 커넥터 연결은 반드시 규정된 전원 케이블을 사용하고 배터리는 인증된 규격의 BP 배터리만 사용하세요. 임의의 전원을 사용하면 기기고장 및 화재의 원인이 될 수 있습니다.
- △ 제품을 물에 빠뜨리거나 케이스가 파손된 경우에는 제품의 전원을 끄고 전원 플러그를 뽑으세요. 그대로

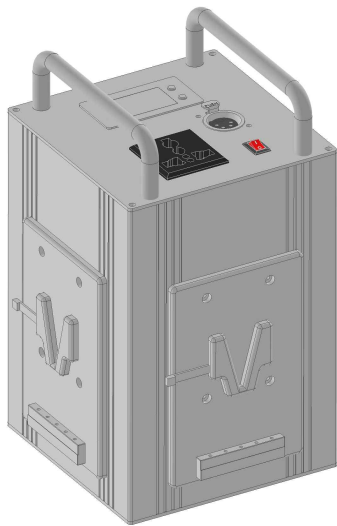
사용하면 화재, 감전의 원인이 됩니다. Matrix Light 서비스 센터로 연락하세요.

- ⚠ 제품을 임의로 분해, 수리, 개조하지 마세요. 수리가 필요하면 서비스센터로 연락하세요. 화재, 감전 사고의 원인이 됩니다.
- ⚠ 가연성스프레이, 인화성 물질 등을 제품과 가까운 곳에서 사용하거나 보관하지 마세요. 폭발, 화재의 위험이 있습니다.
- ⚠ 제품 통풍구나 전원단자에 젓가락, 철사,송곳 등의 금속물이나 종이, 성냥 등 불에 타기 쉬운 물건을 집어 넣지 마세요. 감전, 화재의 위험이 있습니다. 제품 내부에 물 또는 이물질이 들어갔을 경우 반드시 기기 본체의 전원 스위치를 끄고 전원플러그를 콘센트에서 뺀 후 서비스 센터로 연락하세요.
- ⚠ 온도변화가 심한 곳이나 습기가 많은 곳은 피해주세요. 고장 및 감전의 위험이 있습니다. 또한 천둥, 번개가 칠 때 외부 사용시 제품고장 및감전의 위험이 있습니다.
- ⚠ 벤젠이나 시너로 청소하지 마세요. 변형, 변색의 원인이 됩니다.
- ⚠ 유아의 입속에 들어갈 수 있는 작은 부속품은 유아의 손이 닿지 않는 곳에 보관하세요. 유아가 삼킬 수 있으며, 만약 삼킨 경우에는 즉시 의사와 상담하여 주십시오.
- ⚠ 젖은 손으로 만지지 마세요. 감전의 원인이 됩니다.
- 사용후엔 통풍이 잘 되는 안정된 장소에 보관하세요.

04. 제품 및 기본구성품 확인 ...

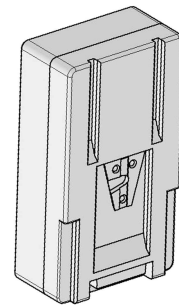
제품을 사용하기 전에 필요한 부속품들이 빠짐없이 들어 있는지 확인하십시오. 구입하신 패키지 종류에 따라 제품 구성이나 부속품의 모양이 다를 수 있습니다.

기본구성품 ...



[ML-PS1 Power Supply Unit]

별도 옵션품목 ...

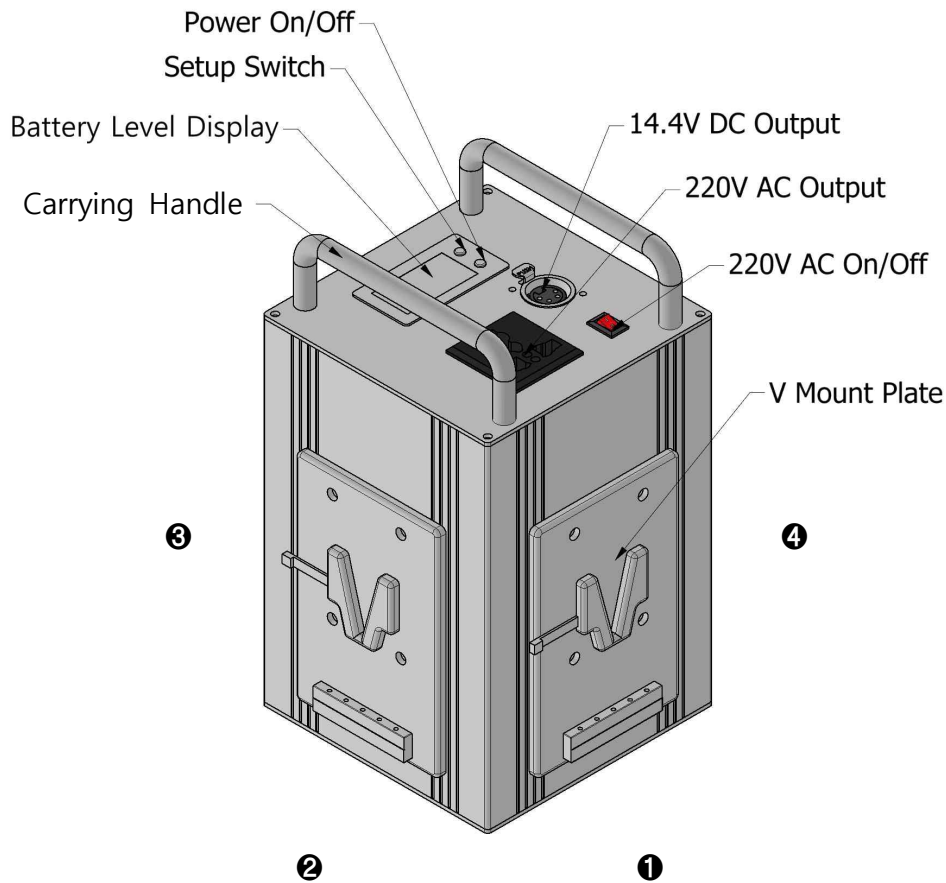


[BP Battery]

- 제공되는 부속품 및 별매품은 대리점이나 Matrix Light 홈페이지 (www.matrixlight.com) 에서 구입이 가능합니다.
- Matrix Light에서 제공하는 부속품 (전원케이블, 배터리, 전원 공급기 등)을 사용하십시오. 승인되지 않은 부속품을 사용하여 라이트의 수명이 단축되거나 고장난 경우에는 Matrix Light에서 무상보증 수리를 받을 수 없습니다.

... 각 부분의 이름과 기능

01. ML-PS1 파워서플라이 각부명칭 / 기능설명 ...



... 제품 설치와 사용방법

01. 제품 설치와 사용방법 ...

BP 배터리 설치방법

Matrix Light ML-PS1 Power Supply는 BP Battery 로 전원을 공급할 수 있습니다. BP 배터리는 2개씩 1조로 연결해야 하며, 1,3번 V Mount Plate 또는 2,4번 V Mount Plate에 각각 세트로 연결해야 합니다. 모든 V Mount Plate에 BP 배터리를 연결하여 사용할 수 있지만, 사용도중 배터리를 교체 할 때에는 1,3번 또는 2,4번 배터리를 세트로 교환해야 도중에 공급되는 전원 꺼지는 상황을 방지 할 수 있습니다.

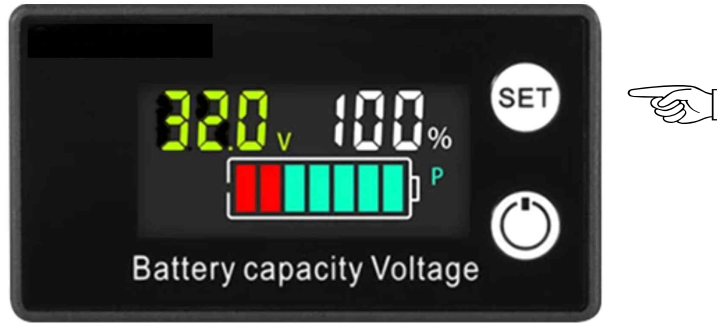
장비 연결방법

배터리를 올바르게 연결한 후 전원을 공급하고자 하는 장비에 전원 케이블로 연결 합니다. AC 220V 전원을 인가하려면 AC 220V On/Off 스위치를 켭니다.

02. 배터리 잔량 디스플레이 설정방법 ...

배터리 잔량 디스플레이 메뉴조작방법

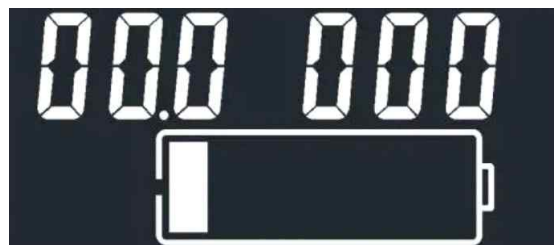
1. 배터리 잔량표시 창 우측상단에 있는 SET 버튼을 2초간 눌러 메뉴로 진입합니다.



2. SET 버튼을 2번 눌러 3번 메뉴로 진입 하고 배터리 잔량표시 창 우측하단에 있는 전원버튼을 눌러 배터리 설정을 03으로 설정 합니다.



3. SET 버튼을 1번 더 눌러 4번 메뉴로 진입하고, 왼쪽에 있는 최소전압을 22.6, 오른쪽에 있는 최대전압을 32.6으로 설정 합니다. 설정방법은 메뉴 진입 후 전원버튼을 한번 누를때 마다 수치값이 증가하고 다음 자리로 이동하려면 다시 전원 버튼을 2초간 누르면 됩니다. 최소전압과 최대 전압값이 세팅되면 SET버튼을 눌러 다음 메뉴로 진입 합니다.



4. 최소전압과 최대 전압값이 세팅되면 SET버튼을 눌러 다음 5번 디스플레이백라이트 자동꺼짐 설정 메뉴로 진입 합니다. 전원 버튼을 한번 누를때 마다 우측에 ON과 OFF가 교대로 표시되며, 자동꺼짐 설정 ON이 표시되어 있으면 10초후 디스플레이의 백라이트가 자동으로

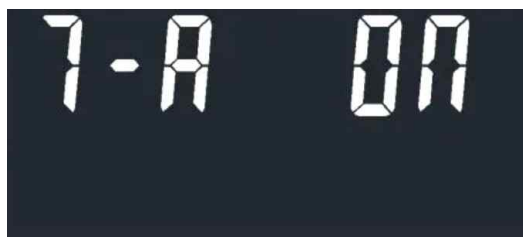
꺼지고 OFF가 표시되면 디스플레이의 백라이트를 항상 켜진 상태로 유지 합니다.



5. SET버튼을 한번 더 눌러 6번 메뉴로 진입하면 저전압 경고 설정입니다. 4번에서 설정한 최소전압값을 기준으로 자동으로 저전압값을 설정 하고 전압이 저전압 설정값으로 낮아지면 경고음을 발생시켜 배터리 교환시기임을 알려 줍니다. 만약, 저전압 경보를 더 빨리 울리게 하고 싶으면 표시된 저전압수준보다 더 높은 전압으로 세팅하면 됩니다. 설정방법은 메뉴 진입 후 전원버튼을 한번 누를때 마다 수치값이 증가하고 다음 자리로 이동하려면 다시 전원 버튼을 2초간 누르면 됩니다.



6. SET버튼을 한번 더 눌러 7번 메뉴로 진입하면 알람소리를 끄고 켜는 메뉴설정입니다. ON은 알람소리를 켜고 OFF는 알람소리를 끄도록 합니다.



모든 설정이 끝나면 SET버튼을 2초간 눌러 설정창에서 빠져 나옵니다.

... 문제해결

01. 고장신고 전 확인사항 ...

제품이 제대로 작동하지 않으면 아래 사항들을 먼저 확인해 보세요. 그래도 문제가 해결되지 않으면 가까운 대리점이나 Matrix Light 서비스센터로 문의하십시오.

증상	확인사항
전원이 켜지지 않아요	<ul style="list-style-type: none"> ■ V Mount Plate에 배터리가 올바르게 연결되어 있나요? 올바르게 배터리를 연결하십시오. ■ 바르게 연결되어 있나요? AC 220V 전원 단자에 전원케이블로 정확히 연결되었는지 확인하십시오. ■ AC 220V 전원 스위치가 켜져 있나요? 만약 꺼져 있다면 스위치를 켭니다.
전원케이블이 파워서플라이에 연결되어 있는데도 파워서플라이에 연결된 장비가 작동하지 않아요	<ul style="list-style-type: none"> ■ 배터리의 잔량을 확인하고 배터리가 충전 되어 있는지 확인하십시오. ■ 전원 케이블이 제대로 단자에 연결되어 있는지 확인하십시오.
전원이 자동으로 꺼져요	<ul style="list-style-type: none"> ■ LCD 디스플레이의 SET버튼을 눌러 파워서플라이 내부 온도가 너무 높지 않은지 확인하십시오. 만약 너무 높다면, 제품의 전원을 끄고 잠시 서늘한 곳에 두세요. ■ 연결된 장비의 최대 사용 전류가 파워서플라이의 허용기준치를 초과하나요? 파워서플라이의 전류 허용기준치를 확인하고 기준치 이내의 장비를 연결하여 사용하십시오.

... 기타 정보

01. 서비스 안내 ...

- 제품의 무상보증기간은 구입 후 1년 입니다.
- 고객의 과실이나 천재지변 등에 의한 고장은 무상서비스 기간 중이라도 유상으로 서비스 됩니다.
- 무상서비스를 받으시려면 구입일자가 명시된 영수증을 제품과 함께 본사 또는 대리점으로 보내시거나, 서비스센터로 내방하여 주시기 바랍니다.

02. 보관방법 ...

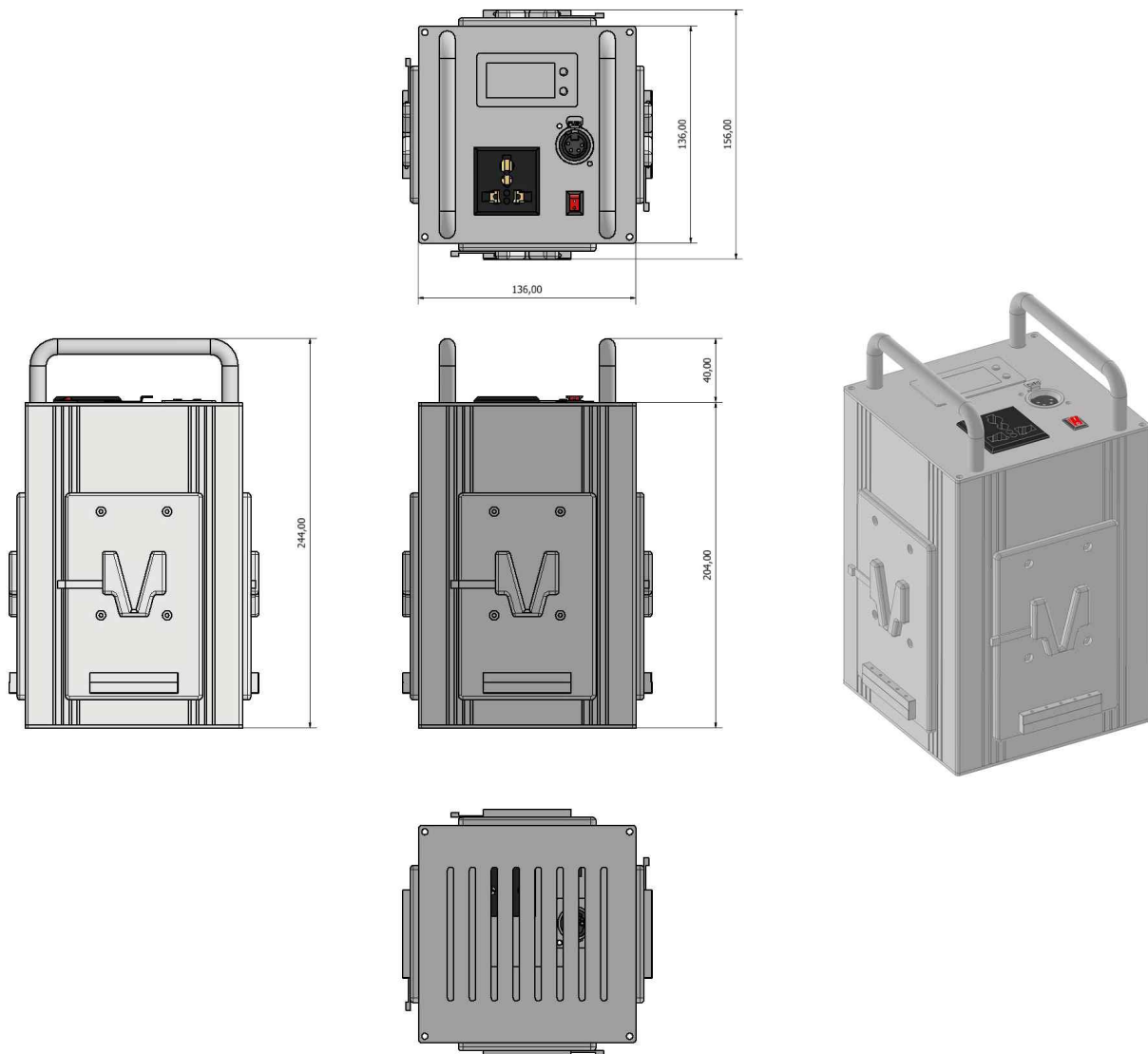
- 통풍이 잘 되고 건조한 곳에 보관하여 주십시오.
- 나프탈렌이나 자기를 발생하는 기구 가까이는 놓아두지 마십시오.
- 고온인 곳(여름철 차내, 스토브 근처 등)에 방치하지 마십시오.
- 사용이 끝나면 전원공급장치와 케이블을 분리하여 주십시오.
- 온도차가 심한 장소로 이동하면 라이트나 전원공급장치 내부에 물방울이 생길 수 있으니 가급적 주위의 온도에 익숙해진 후 사용해 주십시오.

03. 제품사양 ...

ML-PS1 Power Supply	
Power Supply Input Range	24V DC / 16A / 400W (In case of Connect 4 BP Batteries)
Power Supply Output Range	14,4V DC / 4A / 48W MAX 220V AC / 2A / 400W Max
Power Input Connection	V mount BP Battery Plate
Weight	2.3Kg / 5lbs (Without BP Batteries)
Handling	Carrying Handle
Control	On-Board Controller / Battery Level Display
Housing Color	Silver / Black
Dimensions	136 x 136 x 244 mm / 5.4 x 5.4 x 9.6"
Protection Class / IP Rating	II / IP20

Product Dimension

ML-PS1 Power Supply



04. 제품A/S 관련정보 ...

- 한국내 A/S관련 문의는 Matrix Light 홈페이지 www.matrixlight.com 을 방문하시거나 전화 010-7232-2888로 문의하시기 바랍니다.
- 해외 A/S관련 문의는 Matrix Light 홈페이지 www.matrixlight.com 을 방문하시거나 이메일 csmatrixlight@gmail.com 으로 문의하시기 바랍니다.
- 제품의 A/S관련 문의시 제품의 일련번호와 제품 구입일자, 제품 구입장소, 고장내용을 알려주시면 보다 신속한 서비스가 가능합니다.

감사합니다.